

Legenda účelu miestností 05.NP – JS			
priestor	Č.	Názov miestnosti	Plocha (m2)
, interié			
	501	Schodisko	9,84
	502	Chodba	93,11
	504	sklad	8,27
	544	izba	24,58
	545	chodba	7,48
	546	wc	1,08
	547	kúpeňa	2,40
	548	izba	11,68
			158,45 m²

bunka A, interié			
	A-505	predsieň	4,03
	A-506	wc	0,98
	A-507	kúpeňa	2,91
	A-508	izba	15,91
	A-509	izba	24,90
			48,72 m²

bunka B, interié			
	b-510	predsieň	4,03
	b-511	wc	0,98
	b-512	kúpeňa	2,91
	b-513	izba	15,91
	b-514	izba	24,90
	B-210	predsieň	3,91
			52,63 m²

bunka C, interié			
	C-515	predsieň	4,03
	C-516	wc	0,98
	C-517	kúpeňa	2,91
	C-518	izba	15,91
	C-519	izba	24,90
			48,72 m²

bunka D, interié			
	D-520	predsieň	4,03
	D-521	wc	0,98
	D-522	kúpeňa	2,91
	D-523	izba	15,91
	D-524	izba	24,90
			48,72 m²

bunka E, interié			
	E-525	predsieň	4,03
	E-526	wc	1,08
	E-527	kúpeňa	2,76
	E-528	izba	24,90
	E-529	izba	15,91
			48,67 m²

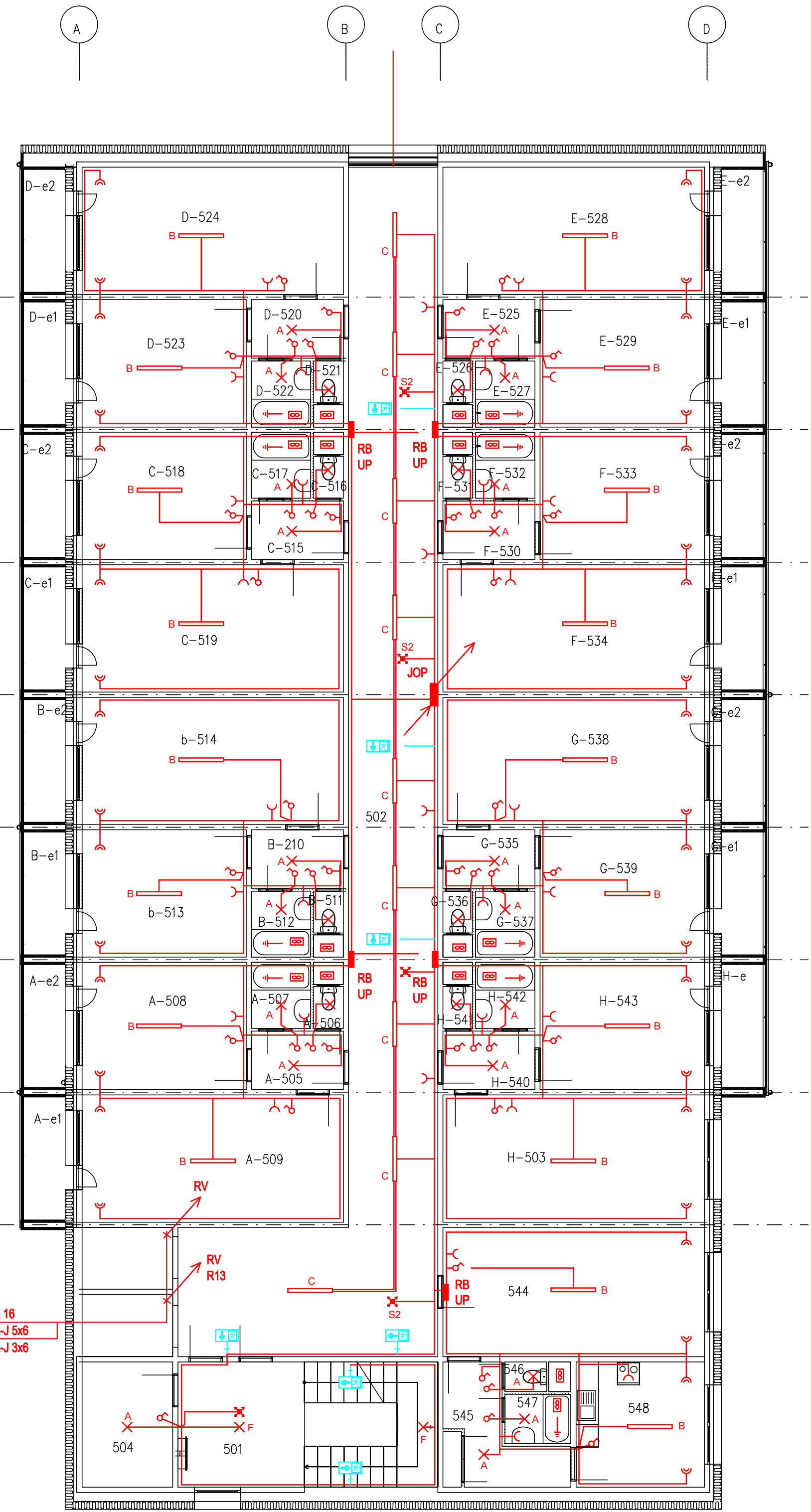
bunka F, interié			
	F-530	predsieň	4,03
	F-531	wc	1,08
	F-532	kúpeňa	2,76
	F-533	izba	15,91
	F-534	izba	24,90
			48,67 m²

bunka G, interié			
	G-535	predsieň	7,93
	G-536	wc	1,08
	G-537	kúpeňa	2,76
	G-538	izba	24,90
	G-539	izba	15,91
			52,58 m²

bunka H, interié			
	H-503	izba	24,19
	H-540	predsieň	4,03
	H-541	wc	1,08
	H-542	kúpeňa	2,76
	H-543	izba	15,91
			47,96 m²

S1	✕	Senzor dopadu denného svetla Casambi (LUX senzor)
S2	✕	Senzor pohybu osadený v NoA lište Casambi
S3	✕	Senzor pohybu osadený na strope
A	✕	Svietidlo prísadené
B	—	Svietidlo prísadené 1200*300mm
C	—	Svietidlo lineárne vrátane NoA lišty a komponentov
D	✕ IP54	Svietidlo s pohybovým senzorom IP54
E	✕	Svietidlo lineárne, autonómia 1 hod. IP44
F	✕	Svietidlo s pohybovým senzorom

⏻	VYPÍNAČ JEDNOPÓLOVÝ 250V, 10A, IP20
⏻	VYPÍNAČ SÉRIOVÝ 250V, 10A, IP20
⏻	VYPÍNAČ JEDNOPÓLOVÝ 250V, 10A, IP44
⏻	TLAČIDLOVÝ STMIEVAČ OSVETLENIA
C	ZÁSUVKA JEDNODUCHÁ 250V, 10/16A, IP20
⏻	ZÁSUVKA DVOJITÁ 250V, 10/16A, IP20
⏻	ZÁSUVKA 250V, 10/16A, IP44



⏻	NAVRHOVANÉ NÚDZOVÉ SVIETIDLO ÚNIKOVÉ 2W – SMER ÚNIKU
⏻	NAVRHOVANÉ NÚDZOVÉ SVIETIDLO ÚNIKOVÉ 2W – SMER ÚNIKU
⏻	NAVRHOVANÉ NÚDZOVÉ SVIETIDLO ÚNIKOVÉ 2W – SMER ÚNIKU
⏻	NAVRHOVANÉ NÚDZOVÉ SVIETIDLO ÚNIKOVÉ 2W – VÝCHOD

VPRAVOVAL: ING. KOMANICKÝ	STAVBA: REKONŠTRUKCIA INTERNÁTU	Komanický, s.r.o. J. Borodáča 17, Prešov 0905 296928	
PROJEKTANT: ING. KOMANICKÝ	MIESTO: ŠTEFANIKOVA 38, SVIT, p.č.12/7, 12/32, 12/39	DÁTUM: 02/2025	FORMÁT: 4x4
ZODPOVEDNÝ PROJEKTANT: ING. KOMANICKÝ	OBJEKT: SO 01 UBYTOVACIA ČASŤ INTERNÁTU	STUPEŇ: DSP	Č.ZAK.:
VED. PROJEKTANT: ING.ARCH. ŠKOMBÁR	DIEL: ELI	KÓTY V: /	PRÍL.Č.: 7
	OBSAH: PÔDORYS 5.-11.N.P.	MIERKA: 1:100	